



INSTALAÇÃO

• *UNHAS*
Mirror
Mosaic
e Fensis

Glass Mosaic.

• I N S P I R E - S E •

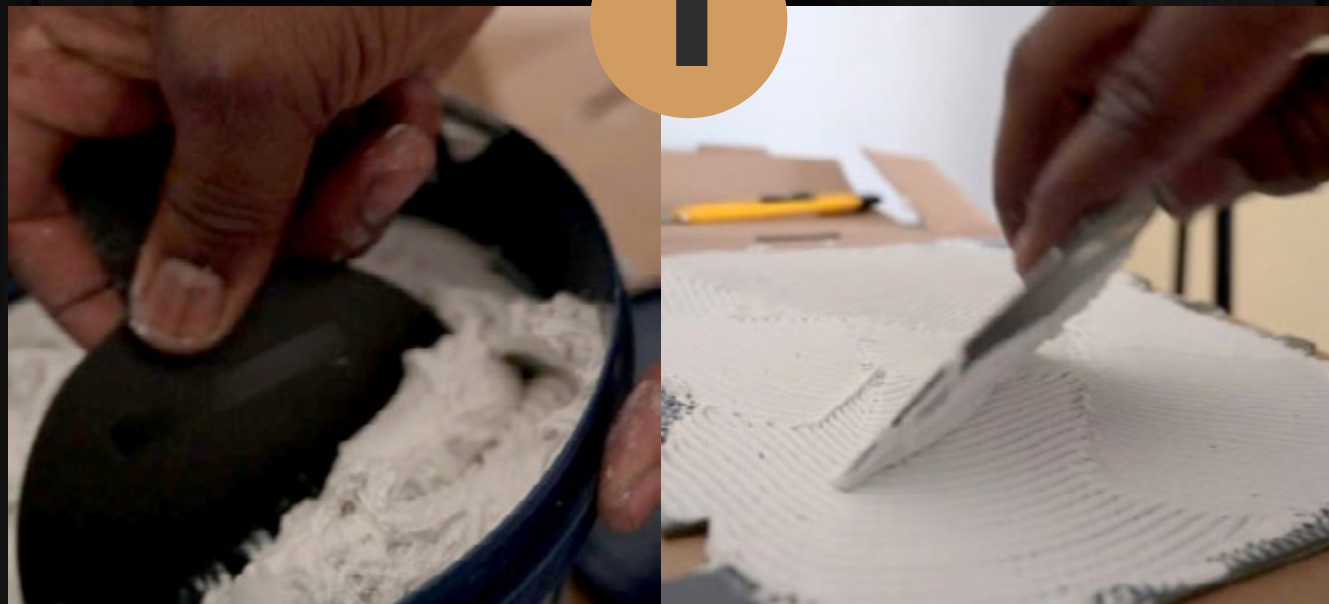
  [aglassmosaic](#) • [glassmosaic.com.br](#)

Glass Mosaic.

· I N S P I R E - S E ·

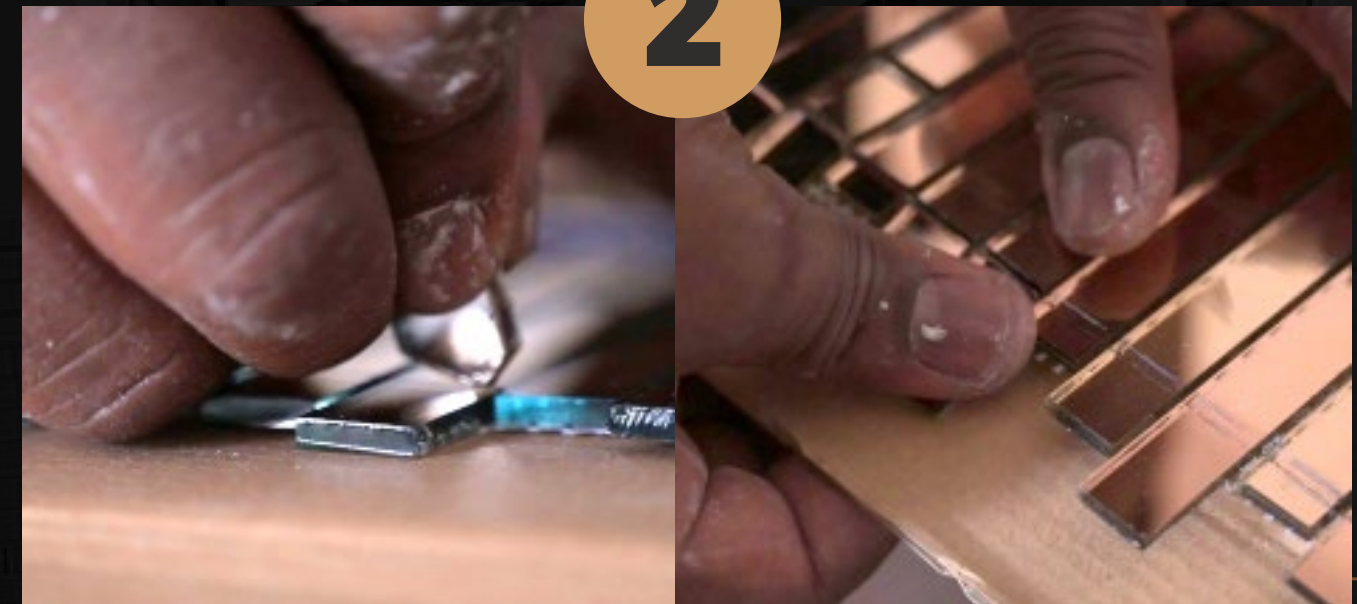
SIGA AS ORIENTAÇÕES DE INSTALAÇÃO:

1



Para instalação desses produtos utilizar argamassa acrílica branca com ph neutro. Não utilizar argamassa, cola ou rejunte com base cimentícia. Não damos garantia contra oxidação.

2



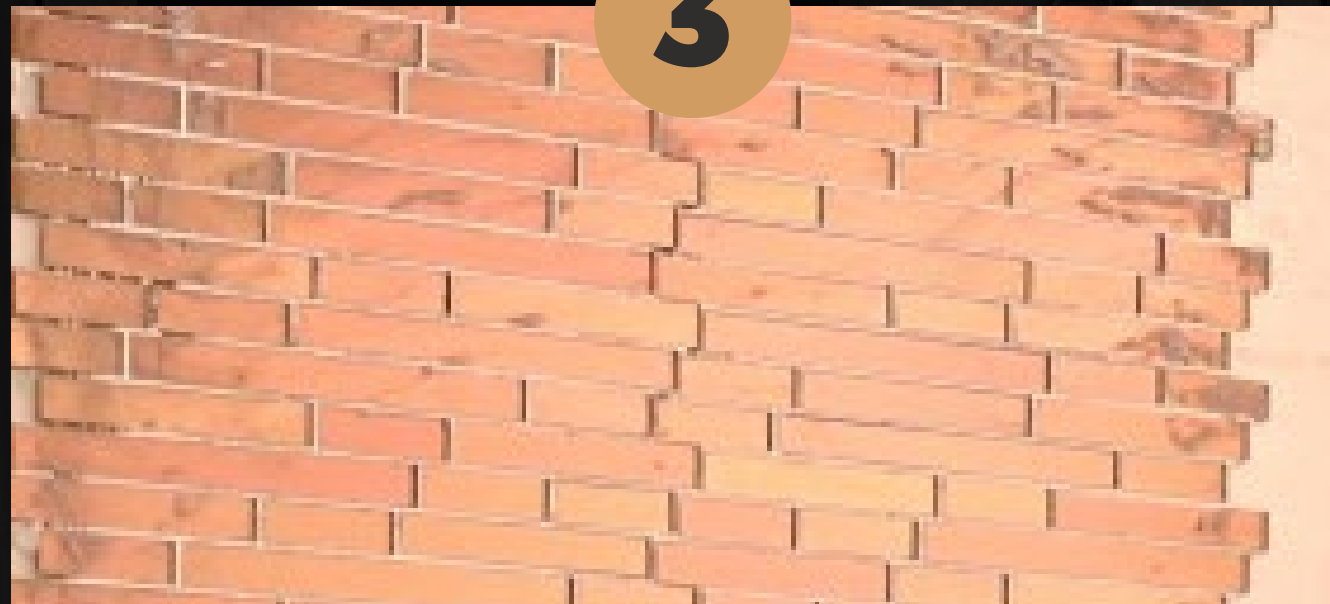
Caso necessário, corte as peças com cortador próprio para vidro. Consultar fabricante da argamassa/cola/rejunte.

Glass Mosaic.

· I N S P I R E - S E ·

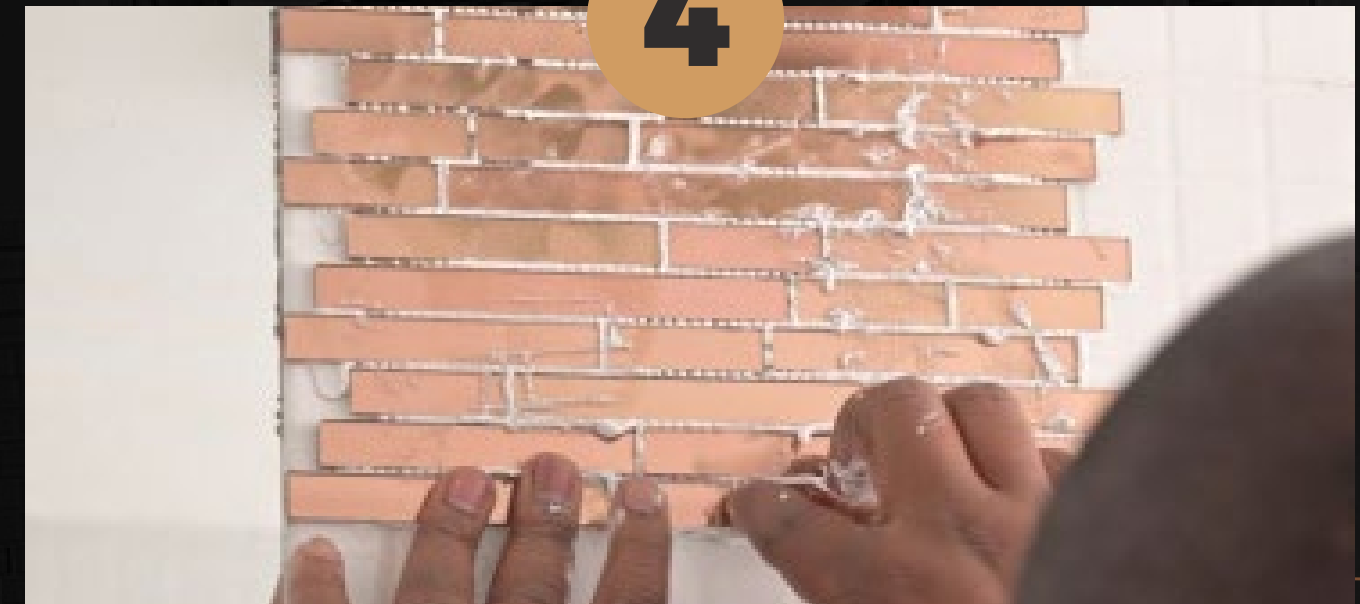
SIGA AS ORIENTAÇÕES DE INSTALAÇÃO:

3



As peças de espelho e juntas podem apresentar variações de tamanho e irregularidades.

4



Não recomendamos utilização de luz direcionada no espelho, pois o calor intenso pode danificar o revestimento.

Glass Mosaic.

· I N S P I R E - S E ·

SIGA AS ORIENTAÇÕES DE INSTALAÇÃO:

5



Não utilize em áreas molhadas, externas, saunas e submersas.

IMPORTANTE:

Devem ser assentadas e rejuntadas com argamassa acrílica branca. Indicamos o uso deste produto apenas para áreas secas,

Não utilizar em áreas molhadas como box de banheiro, produto indicado apenas para áreas secas.

Glass Mosaic.

· I N S P I R E - S E ·

LIMPEZA

A limpeza de manutenção do produto deve ser feita com pano limpo e/ou úmido. Se necessário, utilize detergente neutro. NÃO utilize ácidos, pastas abrasivas, saponáceos, esponjas ou palha de aço para remoção de sujeira.

INFORMAÇÕES IMPORTANTES

Defeito visual: se ocorrer, serão válidos apenas antes do assentamento e recortes.

O assentamento significa aceitação do produto.

Por serem produtos artesanais, podem ocorrer variações de cor e irregularidades no mesmo lote. É característica de todos os mosaicos de mármore apresentar peças com fissuras, veios, bordas lascadas, diversas imperfeições.

Aconselhamos utilizar as peças indesejadas em recortes ou áreas de pouca visibilidade.

O produto é indicado para paredes.

NÃO damos garantia contra manchas.

NÃO garantimos placas do mesmo lote.

LEIA ATENTAMENTE AS INSTRUÇÕES DE APLICAÇÃO.

DATA DE VALIDADE: Indeterminada.

O PRODUTO É FRÁGIL E PRECISA SER TRANSPORTADO COM CUIDADO PARA EVITAR QUEBRAS.